

КАТАЛОГ СТЕЛЛАЖНОГО ОБОРУДОВАНИЯ



Легкие полочные (архивные) стеллажи





Легкие полочные (архивные)стеллажи

Архивные стеллажи предназначены для хранения папок с документами, книг и других небольших грузов. Стеллажи этого типа имеют облегченный каркас, сочетают в себе прочность и легкость конструкции. Могут использоваться в любых помещениях: офисах, библиотеках, архивах, небольших складах, торговых залах, подсобных комнатах и т.д.

Выдерживают распределенную нагрузку 80 и 100 кг на полку в зависимости от толщины материала полки.



- Мы предлагаем упакованные наборы и индивидуальная комплектация при оборудовании складских или торговых помещений. Архивные стеллажи представлены в двух вариантах покрытия: оцинкованном и полимерном светло-серого цвета (RAL 7035).

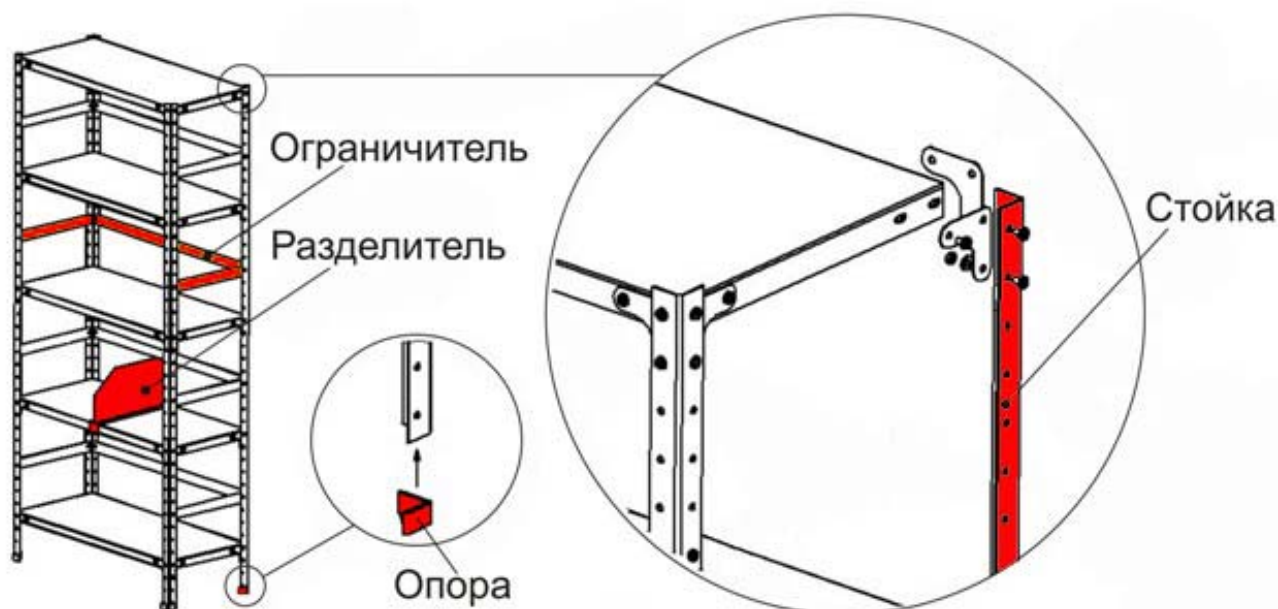
Стеллаж архивный

Стеллажный ряд из двух секций



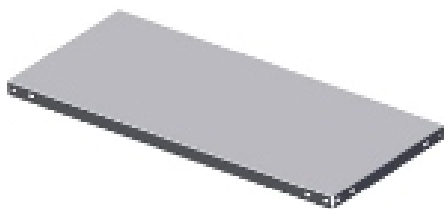
- **Всегда в наличии на складе!**

■ Элементы стеллажей

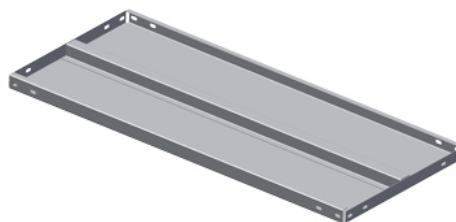


- **Стойка** - металлический профиль (равнополочный уголок 35x35 мм с перфорацией через каждые 50 мм). Изготавливаются из металла толщиной 1,5 и 2 мм.
- **Полка** представляет собой конструкцию панельного коробчатого типа с отогнутыми боковыми стенками. На углах боковых стенок выполнена перфорация, для крепления полки к стойке

Полка металлическая



Усилитель полки



Высота стоек, мм:
Толщина материала стойки, мм:
Длина полки, мм:
Ширина полки, мм:
Шаг перфорации, мм:

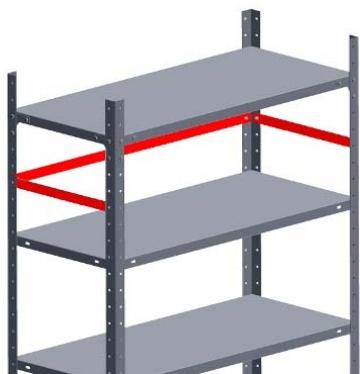
500, 1600, 1800, 2000, 2200, 2500.
1,5 или 2
700, 900, 1000
300, 400, 500, 600
50

- **Опора.** Для защиты пола от повреждения на опорные концы стоек надеваются пластмассовые ножки.

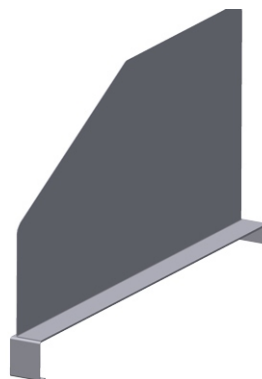
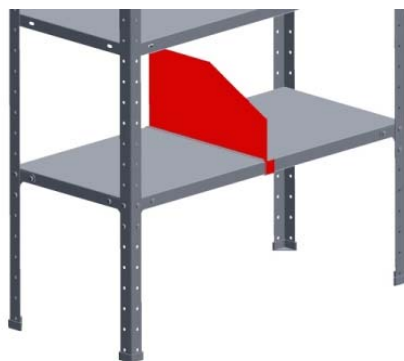


■ Дополнительные аксессуары

- **Ограничители** предназначены для предотвращения падения грузов со стеллажа. Представляют собой пластину толщиной 1,5 мм. Устанавливаются как на фронтальные, так и на боковые плоскости стеллажа.



- **Разделители** предназначены для организации отдельного хранения мелкогабаритных грузов. Разделитель легко перемещается по полке. Толщина материала 1 мм.



■ Срок изготовления / комплектации заказа на стеллажное оборудование:

1 день в случае, если Ваш заказ есть в наличии на складе (комплектацию следует запрашивать у менеджеров компании).

3 недели, если Ваш заказ не может быть скомплектован на складе, и мы будем его изготавливать специально по Вашей заявке*.

Обращаем Ваше внимание на то, что небольшое отступление от требований по размерам стеллажей может сократить срок поставки с 3 недель до 1 дня: мы предложим Вам варианты, которые могут быть скомплектованы сразу.

* Более точный срок укажет Ваш персональный менеджер.

■ Стоимость стеллажного оборудования:

Стоимость стеллажа складывается из стоимости входящих в него элементов, а также наших дополнительных услуг. Поэтому для скорейшего расчёта стоимости просим Вас подготовить:

- Количество требуемых стеллажей с параметрами (высота, длина и глубина полок, характер хранимого груза, количество ярусов).
- Либо количество элементов (стоек, полок и аксессуаров).
- Либо выслать нам схематическую планировку помещения со стеллажами и фронтальный вид одного стеллажа с кратким описанием задачи хранения.

ВНИМАНИЕ! На сайте www.solos.ru Вы можете найти цены на Лёгкие полочные (архивные) стеллажи и Бытовые стеллажи.

Дополнительные услуги: доставка до Вашего склада или склада транспортной компании, монтаж стеллажей либо шеф-монтаж.

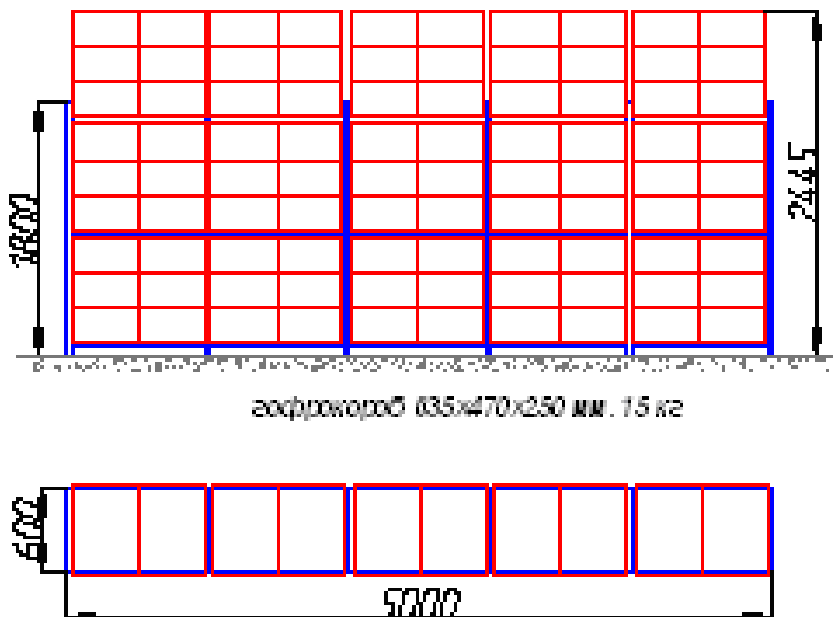
Данную информацию Вы можете:

- Выслать нам по электронной почте info@solos.ru
- Отправить по факсу 8 (383) 327-00-25 (40, 50)
- Сообщить по телефону своему персональному менеджеру

После предоставления менеджеру этих данных Вы получите наше предложение в течение нескольких часов!

■ Типовое решение по использованию лёгких полочных (архивных) стеллажей:

- Хранение лёгких канцелярских товаров в коробках:



■ Спецификация стеллажного оборудования.

Стоимость оборудования: AAA
Стоимость доставки: BBB
Стоимость монтажа: CCC
Общая стоимость типового решения: AAA+BBB+CCC
Срок комплектации: 1 день

Общая площадь, занимаемая стеллажами S: 3 м. кв.
Площадь хранения на полках S*: 9 м. кв.
Отношение S*/ S: 3
Полезный объём хранения: 7,5 м.куб.
Масса хранимого груза: 1 350 кг
Кол-во SKU (товарных позиций): 90

- Стеллажное оборудование, производимое SOLOS, соответствует стандартам ГОСТ 16140-77, ГОСТ 28766-90, ГОСТ 23118-99. Сертификат соответствия № РОСС RU.СГ43.Н02022.